






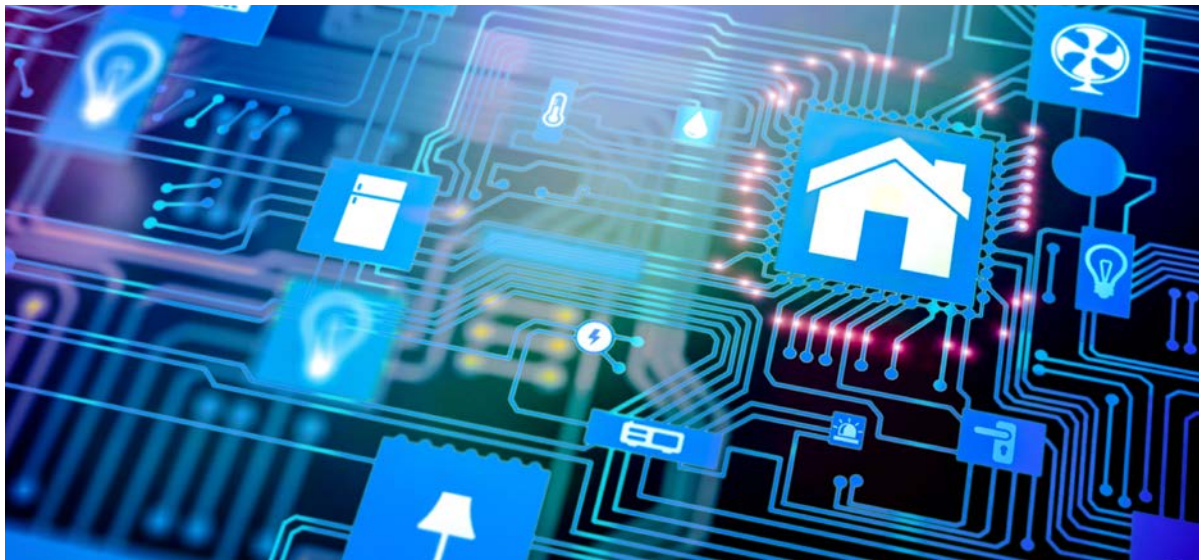
Im Zusammenspiel von BIM-Daten und CAFM Systemen können schnell komplexe Frage- und Problemstellungen entstehen. Hier ein paar Beispiele:

-  BIM-Daten sind strukturierte Modelldaten mit geometrischen und semantischen Informationen während CAFM-Systeme eher prozessorientiert sind und mehrheitlich alphanumerische Daten enthalten. Wie können BIM-Modelldaten in CAFM-Systemen für Prozesse wie die der Instandhaltungsplanung und des Störungsmanagements nutzbar gemacht werden?
-  Das Facility Management (FM) ist oft gekoppelt an ein ERP-System mit alphanumerischen Informationen und führt neben grafischen Daten auch Dokumente wie z.B. Raumlisten. Können BIM-Daten in zwei unterschiedliche Systeme migriert werden?
-  Wie kann der Datenaustausch nachhaltig gewährleistet werden, wenn durch mehrere Systeme und Tools von unterschiedlichen Herstellern Informationen erzeugt und verwaltet werden?
-  Was ist zu tun, wenn das CAFM-System über keine Standard-Schnittstellen wie IFC und COBie verfügt?
-  Wie können Auswertungen über die Einhaltung von Normen hinsichtlich Brandschutzanlagen oder Fluchtwege kosteneffizient erstellt werden?

Trigonet unterstützt Sie bei der Lösungsfindung Ihrer Fragestellungen. Kompetent und punktgenau. Vertrauen Sie auf Kompetenz und Erfahrung.

Mit unseren  **bim2facility services**


vermessung
photogrammetrie
rauminformation



- ▲ 3D-Digitalisierung und BIM-«Readiness»: kundenorientiert und konstruktiv!**
 Je nach Bedarf können bestehende Assets, Räumlichkeiten, komplette Gebäude oder Fassaden erfasst, 3D-modelliert und BIM-fähig gemacht sowie direkt in ein CAFM-System überführt werden (siehe auch [field2bim services](#)).
- ▲ 3D-Modellierung aus 2D-Plänen: effizient und kostengünstig!**
 Oft sind 2D-Pläne von Bauwerken verfügbar, deren Informationen in BIM-Projekten verwendet werden sollen. Wir überführen bestehende 2D-Pläne in 3D-Modelle.
- ▲ Aufbereitung von BIM-Daten für den Betrieb: herstellerunabhängig und professionell!**
 Wir überführen BIM-Daten in ein CAFM-System via offene, herstellerunabhängige und international etablierte Standards wie IFC oder COBie.
- ▲ Beratung / Begleitung im Bereich Bewirtschaftung: innovativ und kompetent!**

 - Sie profitieren von unserem Wissen über den Einsatz modernster Feld- und Tablet- sowie Augmented- oder Virtual Reality-Lösungen, die für diese Zwecke eingesetzt werden.
 - Wir beraten Sie, wie die Qualität und Effizienz bei der Bewirtschaftung im CAFM-System durch verbesserte Abläufe (z.B. via automatisierter Prozesse), Strukturen (Integration von BIM-Daten) und dem Einsatz moderner Technologien gesteigert werden können (z.B. Indoor-Navigation, RFID-Sensorik, siehe auch [bimtechnical services](#)).
 - Wir helfen bei Auswertungen über Einhaltung von Normen wie z.B. für Brandschutzanlagen oder Fluchtwegen.
- ▲ Erstellung Raumbuch: initiativ und kommunikativ!**
 Wir unterstützen Sie bei der Erstellung eines digitalen Raumbuchs und beraten Sie, wie dieses Managementinstrument für die langfristige, zentrale Gebäudedokumentation eingesetzt werden kann.